


# DOSEPLUS

METALLVERPACKUNGEN




Kurze Liefer-  
zeiten.

› PSI



Veredelungen  
ab 100 Stück.



Alles aus einer  
Hand. Produk-  
tion, Service,  
Support.

GESAMTKATALOG LAGERSORTIMENT

Metalloverpackungen  
und Veredelungen  
direkt vom Hersteller  
**2024 · 2025**



# VEREDELUNG FINISHING

## Aufkleber

Die kostengünstige Alternative zum Druck für runde und eckige Dosen.

Produkt labeling

Cost-saving alternative way to printing for round and rectangular tins.



Veredelungen ab 100 Stück. Kleinere Auflagen nach Absprache.  
Finishing starting from 100 pieces. Less orders according to prior agreement.



## Prägung

Verleihen Sie Ihrem Produkt eine höhere Wertigkeit mit unseren Prägeverfahren.

Embossing

Give your produkt a higher value with embossing.

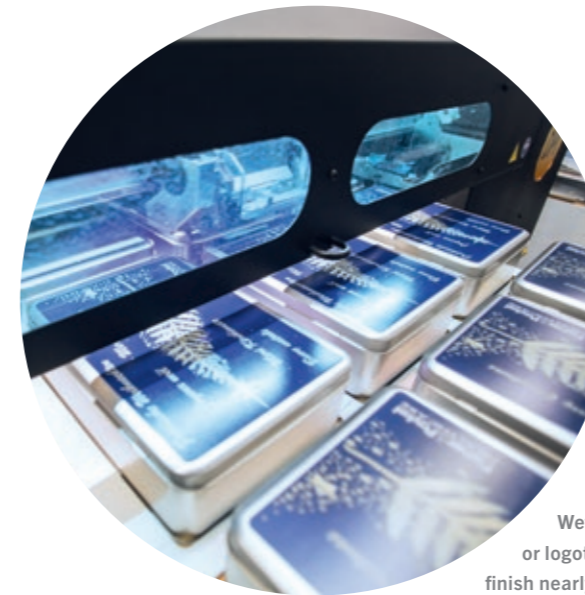
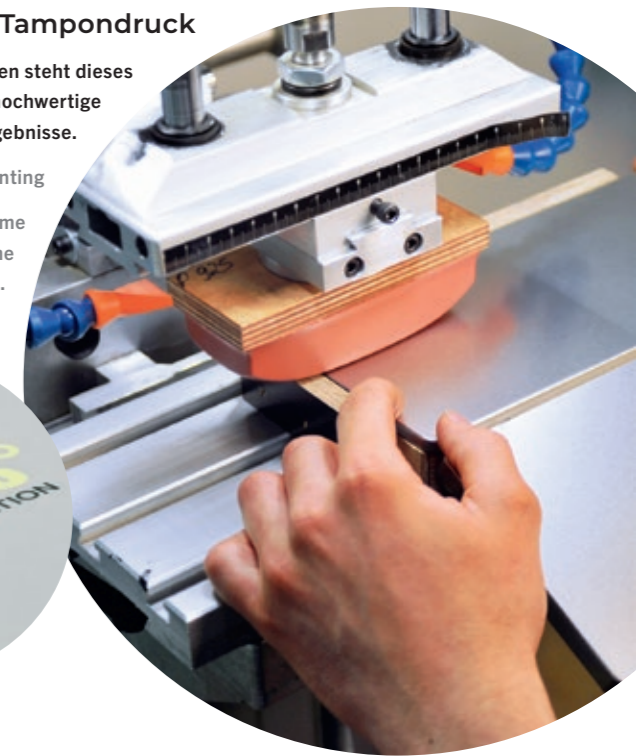


## Tampondruck

Bei Einzelfarbdrukken steht dieses Verfahren für sehr hochwertige und brillante Ergebnisse.

Pad printing

This method provides supreme quality for monochrome printing.



## Digitaldruck

Ob Fotografie oder Firmenlogo, unsere Digitaldruckmaschinen können fast jedes Produkt veredeln. Auch die Farbe Weiß ist kein Problem.

Digital printing

Whether photographic picture or logotype, our printing machines finish nearly any product. Even white colour printings are easily feasible.





# VEREDELUNG FINISHING

Veredelungen ab 100 Stück. Kleinere Auflagen nach Absprache.  
Finishing starting from 100 pieces. Less orders according to prior agreement.



## Lasergravur

Für präzise, dauerhafte Grafiken und Beschriftungen mit unvergleichlichem Ergebnis, empfehlen wir eine Gravur mit ND-Vanadate-Laser, speziell geeignet für Metall.

Laser engraving

For a precise, long-lasting labeling method with unmatched results we recommend the ND vanadate laser procedure, suitable for metal surfaces.



## Offsetdruck

Ab einer 3000er Auflage lohnt sich fotorealistischer Offsetdruck in CMYK und Sonderfarben wie Pantone.

Offset printing

Photo-realistic offset printing pays off from 3000 pieces with four-colour printing and special colours such as Pantone.



## CO<sub>2</sub>-Lasergravur

Mit unseren CO<sub>2</sub>-Lasergravurmaschinen für Holz und Bambus erzielen wir optische und haptische Effekte in beeindruckender Präzision.

Carbon-dioxide laser engraving

With our CO<sub>2</sub> laser machines for wooden and bamboo surfaces we realise optic and haptic effects with impressive accuracy.





# SERVICE & KOMPETENZ

## SERVICE & EXPERTISE



### Veredelung von Zusatzartikeln

Wir veredeln Ihre Inhalte und Zusatzartikel. Profitieren Sie von unserer jahrelangen Erfahrung.

Finishing of additional articles  
We refine your additional products. Benefit from our vast experience.



### Handling

Konfektionieren, Verpacken, Versenden: Sie entscheiden über den Umfang der einzelnen Schritte mit größtmöglicher Transparenz.

Handling  
Assembling, packaging, shipping: You decide on the extent of our services in an applicable way.



Alles aus einer Hand. Produktion, Service, Support.

All from one source. Production, service, support.

### Einlagerung

In firmeneigener Halle lagern und versenden wir Ihre Ware zum passenden Zeitpunkt mit attraktiven Konditionen.

### Warehousing

Use our company-owned storehouse for your goods and ship it just in time with more favourable conditions.



# SCHAUMSTOFF

## FOAM



### Schaumstoff

Wir produzieren und konfektionieren Ihre Schaumstoffeinslagen in allen erdenklichen Formen und Varianten.

Foam  
We produce and assemble your foam inlays with all imaginable shapes and options.



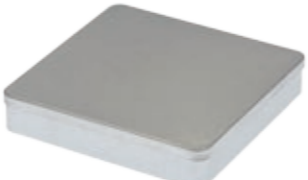













## QUADRATISCHE DOSEN SQUARE BOXES 22

	<b>57 × 57 × 60 mm</b> DSQ 020 ☞ 23	
	<b>60 × 60 × 35 mm</b> DSQ 030 ☞ 26	
	<b>65 × 65 × 23 mm</b> DSQ 65.23 ☞ 27	
	<b>70 × 70 × 40 mm</b> DSQ 70.40 ☞ 24	
	<b>70 × 70 × 40 mm</b> DSQ 70.40.W ☞ 25	
	<b>96 × 96 × 57 mm</b> DSQ 016 ☞ 24	

## QUADRATISCHE DOSEN SQUARE BOXES 22

	<b>100 × 100 × 100 mm</b> DSQ 014 ☞ 27	
	<b>109 × 107 × 20 mm</b> CO 015 ☞ 23	
	<b>120 × 120 × 35 mm</b> DSQ 005 ☞ 26	
	<b>130 × 130 × 10 mm</b> MDE 015 ☞ 23	
	<b>140 × 140 × 60 mm</b> DSQ 140.60 ☞ 25	
	<b>150 × 150 × 54 mm</b> DSQ 010 ☞ 25	

## QUADRATISCHE DOSEN SQUARE BOXES 22

	<b>150 × 150 × 65 mm</b> DSQ 11 BA ☞ 25	
	<b>195 × 195 × 70 mm</b> DSQ 025 ☞ 25	

☞ = stapelbar

### Lieferzeiten

Lieferung ohne Veredelung 2–3 Tage,  
mit Veredelung ca. 2–3 Wochen nach  
Produktionsfreigabe. Bei Verfügbarkeit.

Delivery times

Delivery without finishing 2–3 days,  
with finishing approx. 2–3 weeks  
after production approval.  
When available.



# RECHTECKIGE DOSEN RECTANGULAR BOXES 30



**80×50×14 mm**  
DSE 065

34



**86×58×17 mm**  
SDK 010

41



**90×87×18 mm**  
DSE 90.87

36



**95×60×12 mm**  
DSE 001

40



**97×55×20 mm**  
DSE 067.05

34



**98×63×55 mm**  
DSE 003

32



# RECHTECKIGE DOSEN RECTANGULAR BOXES 30



**100×65×15 mm**  
DSE 002

40



**100×65×13 mm**  
DSE 100.65

31



**104×75×26 mm**  
DSE 066

38



**115×85×22 mm**  
DSE 115.85

41



**120×78×195 mm**  
DSE 12.8.20

35



**120×78×195 mm**  
DSE 12.8.20.430

35



# RECHTECKIGE DOSEN RECTANGULAR BOXES 30



**125×87×58 mm**  
DSE 125.87

38



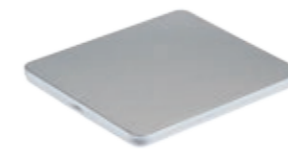
**130×72×70 mm**  
DSE 10.10

33



**130×72×140 mm**  
DSE 10.20

33



**140×125×10 mm**  
MDE 010

37



**141×100×46 mm**  
DSE 100

37



**145×70×45 mm**  
DSE 010

41



# RECHTECKIGE DOSEN RECTANGULAR BOXES 30



**145×85×53 mm**  
DSE 105

39



**145×90×35 mm**  
DSE 106

41



**150×60×45 mm**  
DSE 012

31



**150×80×27 mm**  
DSE 015

34



**155×110×35 mm**  
DSE 110

31



**175×35×18 mm**  
DSO 005

33



= stapelbar



RECHTECKIGE DOSEN  
RECTANGULAR BOXES  
30



175 x 85 x 50 mm  
DSE 082

39



180 x 98 x 58 mm  
DSE 006

39



180 x 165 x 122 mm  
DSE 150

35



185 x 135 x 70 mm  
DSE 087

35



188 x 122 x 35 mm  
DSE 005

35



190 x 95 x 10 mm  
CO 005 & CO 005 W

37



RECHTECKIGE DOSEN  
RECTANGULAR BOXES  
30



190 x 95 x 10 mm  
CO 010 & CO 010 W

37



190 x 135 x 18 mm  
MDD 005

36



198 x 80 x 25 mm  
DSE 084

34



220 x 160 x 65 mm  
DSE 091

34



227 x 163 x 37 mm  
DSE 200

39



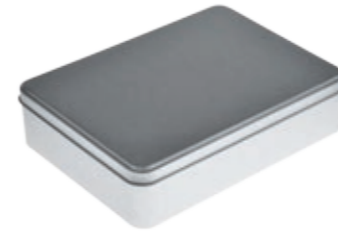
240 x 180 x 60 mm  
DSE 070

33



☰ = stapelbar

RECHTECKIGE DOSEN  
RECTANGULAR BOXES  
30



240 x 180 x 60 mm  
DSE 071

39



neu



250 x 150 x 70 mm  
DSE 031 BAMBOO

41



260 x 135 x 78 mm  
DSE 030

35



346 x 70 x 27 mm  
DSE 340.70

39



Individuelle  
Größen

... auf Anfrage.

Individual sizes on  
request.

RUNDE DOSEN  
ROUND BOXES  
44



48 x 73 mm  
DSR 48.73

49



50 x 18 mm  
DSR 006

49



55 x 15 mm  
PD 005

45



55 x 15 mm  
TA 001

45



neu



55 x 15 mm  
TA 002

45



neu



56 x 21 mm  
DSR 007

46



☰ = stapelbar



RUNDE DOSEN  
ROUND BOXES  
44



58 × 44 mm  
DSR 02.11

49



65 × 19 mm  
DSR 015

45



65 × 95 mm  
DSR 65.95

48



72 × 50 mm  
DSR 011

49



72 × 50 mm  
DSR 012

46



72 × 111 mm  
DSR 031

51



RUNDE DOSEN  
ROUND BOXES  
44



72 × 111 mm  
DSR 032

51



80 × 90 mm  
DSR 020

49



80 × 140 mm  
DSR 002

47



85 × 175 mm  
DSR 001

47



90 × 115 mm  
DSR 90.115

48



95 × 175 mm  
DSR 041

47



RUNDE DOSEN  
ROUND BOXES  
44



106 × 67 mm  
DSR 040

47



108 × 120 mm  
DSR 026

46



123 × 10 mm  
FD 005

50



123 × 10 mm  
MDR 010

50



130 × 53 mm  
DSR 046

46



150 × 50 mm  
DSR 051

46



RUNDE DOSEN  
ROUND BOXES  
44



165 × 60 mm  
DSR 055

47



180 × 22 mm  
FD 010

51



180 × 45 mm  
FD 015

51



182 × 100 mm  
DSR 100

47



190 × 70 mm  
DSR 035

47



240 × 60 mm  
FD 100

51



☰ = stapelbar



# KAFFEEDOSEN COFFEE TINS 52



65 x 75 mm  
DSA 001

☞ 53



90 x 85 mm  
DSA 005

☞ 53



95 x 73 x 104 mm  
DSA 010

☞ 53



105 x 150 mm  
DSA 025

☞ 55



105 x 155 mm  
DSA 026

☞ 55



105 x 150 mm  
DSA 027

☞ 55



# KAFFEEDOSEN COFFEE TINS 52



120 x 75 x 185 mm  
DSA 021

☞ 55



**Lebensmittelecht**  
Alle Dosen sind mit einem lebensmittelechten Schutzlack überzogen.  
Food-safe  
All tins are covered with food-safe laquer.

# DIN FORMAT DOSEN PAPER SIZE BOXES 58



155 x 115 x 10 mm  
A6

☞ 63



162 x 112 x 20 mm  
A6 MAXI

☞ 60



162 x 112 x 20 mm  
A6 MAXI VIEW

☞ 59



215 x 155 x 13 mm  
A5

☞ 63



215 x 155 x 13 mm  
A5 VIEW

☞ 59



220 x 160 x 28 mm  
A5 MAXI

☞ 60



220 x 160 x 65 mm  
A5 XL

☞ 61



227 x 163 x 37 mm  
A5 STYLE

☞ 61



225 x 115 x 10 mm  
DL

☞ 63



225 x 115 x 10 mm  
DLV

☞ 59



310 x 220 x 25 mm  
A4

☞ 63



310 x 220 x 42 mm  
A4 MAXI

☞ 60



☞ = stapelbar



# ALUMINIUMDOSEN ALUMINIUM BOXES 64

# ALUMINIUMDOSEN ALUMINIUM BOXES 64

# GUTSCHEINDOSEN VOUCHER BOXES 68

	<b>38 × 102 mm</b> DRA 38.102 66 
	<b>46 × 31 mm</b> DRA 46.31 66 
	<b>47 × 15 mm</b> DRA 47.15 66 
	<b>60 × 45 mm</b> DRA 60.45 67 
	<b>61 × 45 × 22 mm</b> DSS 005 65 
	<b>64 × 33 mm</b> DRA 05.10 67 

	<b>68 × 85 mm</b> DRA 68.85 <b>neu</b> 67 
	<b>72 × 32 mm</b> DRA 72.32 67 
	<b>72 × 53 × 24 mm</b> DSS 010 65 
	<b>75 × 60 mm</b> DRA 75.60 67 
	<b>80 × 27 mm</b> DRA 80.27 67 
	<b>85 × 35 mm</b> DRA 85.35 <b>neu</b> 67 

	<b>95 × 65 × 25 mm</b> DSS 015 65 
	<b>100 × 35 mm</b> DRA 100.35 67 
	<b>100 × 70 × 35 mm</b> DSS 020 <b>neu</b> 65 

	<b>123 × 10 mm</b> MDT 010 {schwarz} 69 
	<b>123 × 10 mm</b> MDT 011 {rot} 69 
	<b>123 × 10 mm</b> MDT 020 {schwarz} 69 
	<b>123 × 10 mm</b> MDT 021 {rot} 69 
	<b>140 × 125 × 10 mm</b> MDT 005 {schwarz} 69 
	<b>140 × 125 × 10 mm</b> MDT 006 {rot} 69 

**Individuelles Design**  
Dosen mit individuellem Design  
ab 100 Stück.  
Individual design  
Tins with individual design  
starting from 100 pieces.



GUTSCHEINDOSEN  
VOUCHER BOXES  
68

MEDIENDOSEN  
MEDIA BOXES  
72



162 x 112 x 20 mm  
MDT A6 MAXI

70



86 x 58 x 17 mm  
SDK 005

74



162 x 112 x 20 mm  
MDT A6V

70



115 x 85 x 22 mm  
USB 010

75



215 x 155 x 13 mm  
MDT A5

70



140 x 125 x 10 mm  
MDE 005

75



215 x 155 x 13 mm  
MDT A5V

71



140 x 125 x 10 mm  
MDS 025

75



225 x 115 x 10 mm  
MDT DL

71



190 x 135 x 18 mm  
MDD 010

73



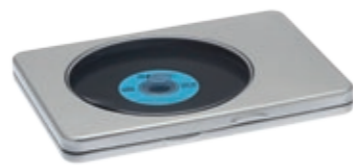
225 x 115 x 10 mm  
MDT DLV

71



190 x 135 x 18 mm  
MDD 011

73



190 x 135 x 18 mm  
MDS 015

73



STIMMEN UNSERER KUNDEN

»Meine Empfehlung  
für besondere  
Anlässe« T. Junghans




QUADRATISCHE DOSEN  
SQUARE BOXES

QUADRATISCHE DOSEN  
SQUARE BOXES  
RECHTECKIGE DOSEN  
RECTANGULAR BOXES  
RUNDE DOSEN  
ROUND BOXES  
KAFFEE DOSEN  
COFFEE TINS  
DIN FORMAT DOSEN  
PAPER SIZE BOXES  
ALUMINIUM DOSEN  
ALUMINIUM BOXES  
GUTSCHEIN DOSEN  
VOUCHER BOXES  
MEDIEN DOSEN  
MEDIA BOXES



■ DSQ 020


EAN 4260699060099

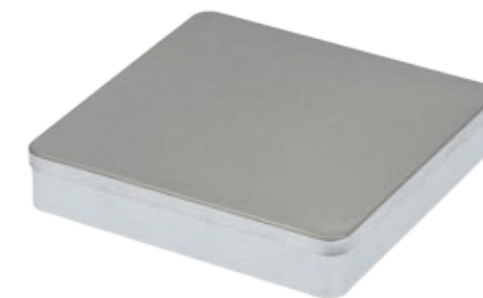
<b>Artikelnummer</b> <i>item number</i>	DSQ 020	
<b>Maße</b> <i>dimensions</i>	57 × 57 × 60 mm	
<b>Gewicht</b> <i>weight</i>	50 g	
<b>Volumen</b> <i>capacity</i>	190 ml	
<b>Material</b> <i>material</i>	Weißblech <i>tinplate</i>	
<b>Stück pro Karton   Palette</b> <i>pieces per unit   pallet</i>	100   3600	



■ MDE 015

EAN 4260699061577

<b>Artikelnummer</b> <i>item number</i>	MDE 015	
<b>Maße</b> <i>dimensions</i>	130 × 130 × 10 mm	
<b>Gewicht</b> <i>weight</i>	80 g	
<b>Volumen</b> <i>capacity</i>	170 ml	
<b>Material</b> <i>material</i>	Weißblech <i>tinplate</i>	
<b>Stück pro Karton   Palette</b> <i>pieces per unit   pallet</i>	50   4600	



■ CO 015

EAN 4260699060037

<b>Artikelnummer</b> <i>item number</i>	CO 015	
<b>Maße</b> <i>dimensions</i>	109 × 107 × 20 mm	
<b>Gewicht</b> <i>weight</i>	70 g	
<b>Volumen</b> <i>capacity</i>	230 ml	
<b>Material</b> <i>material</i>	Weißblech <i>tinplate</i>	
<b>Stück pro Karton   Palette</b> <i>pieces per unit   pallet</i>	100   5300	



Kurze Lieferzeiten.  
Fast delivery.





DSQ 030

DSQ 70.40 W

■ **DSQ 11 BA**

EAN 4260699062147

**Artikelnummer** DSQ 11 BA  
*item number*  
**Maße** 150 × 150 × 70 mm  
*dimensions*  
**Gewicht** 286 g  
*weight*  
**Volumen** 1450 ml  
*capacity*  
**Material** Weißblech, Bambus  
*material* tinplate, bamboo  
**Stück pro Karton | Palette** 20 | 600  
*pieces per unit | pallet*



  
 Unsere Dosen sind mit lebensmittelechtem Schutzlack überzogen.  
 Our tins are covered with safe food laquer.



■ **DSQ 70.40 W**

EAN 4260699060167

**Artikelnummer** DSQ 70.40 W  
*item number*  
**Maße** 70 × 70 × 40 mm  
*dimensions*  
**Gewicht** 50 g  
*weight*  
**Volumen** 200 ml  
*capacity*  
**Material** Weißblech, PET  
*material* tinplate, PET  
**Stück pro Karton | Palette** 100 | 4800  
*pieces per unit | pallet*



**Stück pro Karton | Palette**  
*pieces per unit | pallet*

■ **DSQ 70.40**

EAN 4260699060150

**Artikelnummer**  
*item number*  
**Maße**  
*dimensions*  
**Gewicht**  
*weight*  
**Volumen**  
*capacity*  
**Material**  
*material*

DSQ 70.40  
70 × 70 × 40 mm  
50 g  
200 ml  
Weißblech  
tinplate  
100 | 4800



■ **DSQ 016**

EAN 4260699060082

DSQ 016  
96 × 96 × 57 mm  
120 g  
525 ml  
Weißblech  
tinplate  
60 | 1500



■ **DSQ 140.60**

EAN 4260699060136

DSQ 140.60  
140 × 140 × 60 mm  
160 g  
1170 ml  
Weißblech  
tinplate  
40 | 800



■ **DSQ 010**

EAN 4260699060068

DSQ 010  
150 × 150 × 54 mm  
180 g  
1200 ml  
Weißblech  
tinplate  
40 | 800



■ **DSQ 025**

EAN 4260699060105

DSQ 025  
195 × 195 × 70 mm  
280 g  
2660 ml  
Weißblech  
tinplate  
20 | 480







DSQ 030



Kondomdose  
Condom tin



■ DSQ 65.23

EAN 4260699060143

<b>Artikelnummer</b> <i>item number</i>	DSQ 65.23	
<b>Maße</b> <i>dimensions</i>	65 × 65 × 23 mm	
<b>Gewicht</b> <i>weight</i>	40 g	
<b>Volumen</b> <i>capacity</i>	42 ml	
<b>Material</b> <i>material</i>	Weißblech tinplate	
<b>Stück pro Karton   Palette</b> <i>pieces per unit   pallet</i>	144   5760	



■ DSQ 014

EAN 4260699060075

<b>Artikelnummer</b> <i>item number</i>	DSQ 014	
<b>Maße</b> <i>dimensions</i>	100 × 100 × 100 mm	
<b>Gewicht</b> <i>weight</i>	125 g	
<b>Volumen</b> <i>capacity</i>	1000 ml	
<b>Material</b> <i>material</i>	Weißblech tinplate	
<b>Stück pro Karton   Palette</b> <i>pieces per unit   pallet</i>	48   1152	



■ DSQ 030

EAN 4260699060129

<b>Artikelnummer</b> <i>item number</i>	DSQ 030
<b>Maße</b> <i>dimensions</i>	60 × 60 × 35 mm
<b>Gewicht</b> <i>weight</i>	40 g
<b>Volumen</b> <i>capacity</i>	75 ml
<b>Material</b> <i>material</i>	Weißblech tinplate
<b>Stück pro Karton   Palette</b> <i>pieces per unit   pallet</i>	100   6000



■ DSQ 005

EAN 4260699060051

<b>Artikelnummer</b> <i>item number</i>	DSQ 005
<b>Maße</b> <i>dimensions</i>	120 × 120 × 35 mm
<b>Gewicht</b> <i>weight</i>	110 g
<b>Volumen</b> <i>capacity</i>	300 ml
<b>Material</b> <i>material</i>	Weißblech tinplate
<b>Stück pro Karton   Palette</b> <i>pieces per unit   pallet</i>	60   2160



  
Lagersortiment ab  
1 Karton bestellbar.  
Stock program avail-  
able from 1 unit.



**Cameleon<sup>®</sup>**  
**pack** *Safe*  
STAINLESS STEEL



Safe  
Junglepicknick  
CP SA 10



Brunchbox Safe  
Jungleschmaus  
CP SA 15



**Cameleon<sup>®</sup>**  
**pack** *Brunchbox*  
STAINLESS STEEL



Brunchbox Click  
Maxi Meal  
CP ES C7



Brunchbox Click  
Jungleschmaus  
CP BA C8



**Cameleon<sup>®</sup>**  
**pack** *Click*  
STAINLESS STEEL



Click Maxi  
CP ES C2



Click  
Junglepicknick  
CP BA C1



Click  
Waldpicknick  
CP BU C4



Click Smart  
CP ES C3



Click  
Junglesnack  
CP BA C5



Click  
Waldsnack  
CP BU C6



**Cameleon<sup>®</sup>**  
**pack** *Classic*



Classic Green  
LB GREEN



Classic Maxi  
LB XL



Classic Smart  
LB SILVER



Classic  
Waldsnack  
LB BU 05



Classic  
Junglesnack  
LB BA 05



**Cameleon<sup>®</sup>**  
**pack**  
ACCESSOIRES



Outdoorbesteck  
aus Olivenholz  
BE 01



Kindertrinkflasche  
TFL 015



Trinkflasche Edelstahl  
mit Bambusdeckel  
TFL 010



Popup Deckel für  
Trinkflasche  
TFL 002



Set Jungle  
CP BA C1  
+ TFL 010



für mehr Informationen:  
Einfach kostenlosen Katalog anfordern.

[www.cameleonpack.com](http://www.cameleonpack.com)

Edelstahl, Weißblech, Bambus, Buche.  
4 Produktlinien, 15 Ausführungen.

Wir helfen Ihnen gerne +49 (0) 3621 733 800



**Cameleon<sup>®</sup>**  
**pack**  
*Lunchbox*




■ DSE 012

EAN 4260699060280

<b>Artikelnummer</b> <i>item number</i>	DSE 012	
<b>Maße</b> <i>dimensions</i>	150 × 60 × 45 mm	
<b>Gewicht</b> <i>weight</i>	90 g	
<b>Volumen</b> <i>capacity</i>	400 ml	
<b>Material</b> <i>material</i>	Weißblech tinplate	
<b>Stück pro Karton   Palette</b> <i>pieces per unit   pallet</i>	50   1800	

■ DSE 100.65

EAN 4260699062031

<b>Artikelnummer</b> <i>item number</i>	DSE 100.65	
<b>Maße</b> <i>dimensions</i>	100 × 65 × 13 mm	
<b>Gewicht</b> <i>weight</i>	35 g	
<b>Volumen</b> <i>capacity</i>	85 ml	
<b>Material</b> <i>material</i>	Weißblech tinplate	
<b>Stück pro Karton   Palette</b> <i>pieces per unit   pallet</i>	150   9900	

■ DSE 110

EAN 4260699060563

<b>Artikelnummer</b> <i>item number</i>	DSE 110	
<b>Maße</b> <i>dimensions</i>	155 × 110 × 35 mm	
<b>Gewicht</b> <i>weight</i>	130 g	
<b>Volumen</b> <i>capacity</i>	595 ml	
<b>Material</b> <i>material</i>	Weißblech tinplate	
<b>Stück pro Karton   Palette</b> <i>pieces per unit   pallet</i>	40   1800	

RECHTECKIGE DOSEN  
RECTANGULAR BOXES



- QUADRATISCHE DOSEN
- SQUARE BOXES
- RECHTECKIGE DOSEN
- RECTANGULAR BOXES
- RUNDE DOSEN
- ROUND BOXES
- KAFFEEDOSEN
- COFFEE TINS
- DIN FORMAT DOSEN
- PAPER SIZE BOXES
- ALUMINIUMDOSEN
- ALUMINIUM BOXES
- GUTSCHEINDOSEN
- VOUCHER BOXES
- MEDIENDOSEN
- MEDIA BOXES





DSE 10.20



### ■ DSE 003

EAN 4260699060228

**Artikelnummer**  
item number  
**Maße**  
dimensions  
**Gewicht**  
weight  
**Volumen**  
capacity  
**Material**  
material

DSE 003  
98 × 63 × 55 mm  
80 g  
340 ml  
Weißblech  
tinplate

**Stück pro Karton | Palette**  
pieces per unit | pallet



Stiftedose  
Pencil case

### ■ DSO 005

EAN 4260699060884

**Artikelnummer**  
item number  
**Maße**  
dimensions  
**Gewicht**  
weight  
**Volumen**  
capacity  
**Material**  
material

DSO 005  
175 × 35 × 18 mm  
45 g  
60 ml  
Weißblech  
tinplate

**Stück pro Karton | Palette**  
pieces per unit | pallet



### ■ DSE 10.10

EAN 4260699060266

DSE 10.10  
130 × 72 × 70 mm  
110 g  
655 ml  
Weißblech  
tinplate



### ■ DSE 10.20

EAN 4260699060273

DSE 10.20  
130 × 72 × 140 mm  
170 g  
1310 ml  
Weißblech  
tinplate



### ■ DSE 070

EAN 4260699062130

DSE 070  
240 × 180 × 60 mm  
300 g  
2635 ml  
Weißblech  
tinplate





■ **DSE 065**

EAN 4260699060433

DSE 065  
80 × 50 × 14 mm  
25 g  
56 ml  
Weißblech  
tinplate  
100 | 14000



■ **DSE 067.05**

EAN 4260699060457

DSE 067.05  
97 × 55 × 20 mm  
40 g  
105 ml  
Weißblech  
tinplate  
100 | 7200



■ **DSE 015**

EAN 4260699060297

DSE 015  
150 × 80 × 27 mm  
85 g  
320 ml  
Weißblech  
tinplate  
80 | 2560



■ **DSE 150**

EAN 4260699061621

DSE 150  
180 × 165 × 122 mm  
310 g  
3600 ml  
Weißblech  
tinplate  
12 | 288



■ **DSE 087**

EAN 4260699060495

DSE 087  
185 × 135 × 70 mm  
210 g  
1930 ml  
Weißblech  
tinplate  
20 | 720



■ **DSE 005**

EAN 4260699060235

DSE 005  
188 × 122 × 35 mm  
155 g  
800 ml  
Weißblech  
tinplate  
40 | 1440



Offsetdruck ab  
2000 Stück.  
Offset printing  
starting from 2000  
pieces.



■ **DSE 084**

EAN 4260699060488

DSE 084  
198 × 80 × 25 mm  
110 g  
396 ml  
Weißblech  
tinplate  
60 | 2280



■ **DSE 091**

EAN 4260699060518

DSE 091  
220 × 160 × 65 mm  
255 g  
2280 ml  
Weißblech  
tinplate  
20 | 500



■ **DSE 030**

EAN 4260699060419

DSE 030  
260 × 135 × 78 mm  
280 g  
2700 ml  
Weißblech  
tinplate  
30 | 480



Grau lackiert  
PANTONE 430  
Coated grey



■ **DSE 12.8.20** EAN 4260699060570  
**DSE 12.8.20.430** (grau) EAN 4260699060587

Artikelnummer DSE 12.8.20 | DSE 12.8.20.430  
item number  
Maße 120 × 78 × 195 mm  
dimensions  
Gewicht 190 g  
weight  
Volumen 1825 ml  
capacity  
Material Weißblech  
tinplate  
Stück pro Karton | Palette 40 | 640  
pieces per unit | pallet







DSE100



Zigaretteendose  
Cigarette case

■ DSE 90.87

EAN 4260699060525

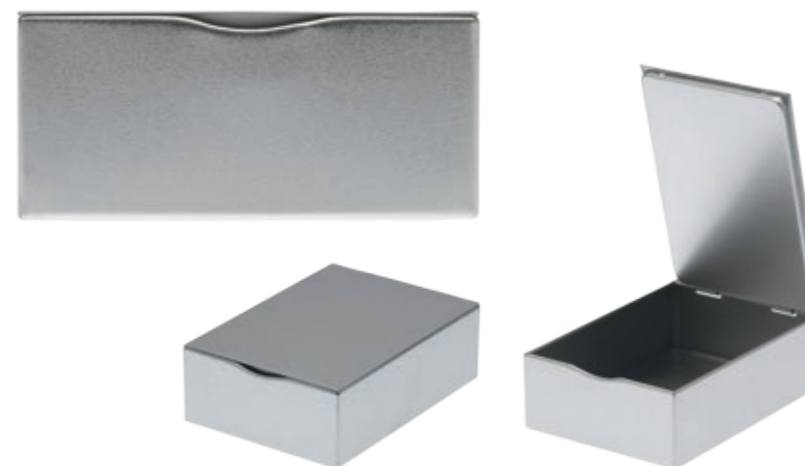
<b>Artikelnummer</b> <i>item number</i>	DSE 90.87	
<b>Maße</b> <i>dimensions</i>	90 × 87 × 18 mm	
<b>Gewicht</b> <i>weight</i>	45 g	
<b>Volumen</b> <i>capacity</i>	140 ml	
<b>Material</b> <i>material</i>	Weißblech tinplate	
<b>Stück pro Karton   Palette</b> <i>pieces per unit   pallet</i>	120   3480	



■ MDD 005

EAN 4260699061522

<b>Artikelnummer</b> <i>item number</i>	MDD 005	
<b>Maße</b> <i>dimensions</i>	190 × 135 × 18 mm	
<b>Gewicht</b> <i>weight</i>	120 g	
<b>Volumen</b> <i>capacity</i>	460 ml	
<b>Material</b> <i>material</i>	Weißblech tinplate	
<b>Stück pro Karton   Palette</b> <i>pieces per unit   pallet</i>	80   1840	



Individuelle Formen  
und Design.  
Individual shapes  
and design.



Schokoladen-  
dosen  
Chocolate tins



Weiß lackiert  
Coated white

■ DSE 100

EAN 4260699060532

<b>Artikelnummer</b> <i>item number</i>	DSE 100	
<b>Maße</b> <i>dimensions</i>	141 × 100 × 46 mm	
<b>Gewicht</b> <i>weight</i>	130 g	
<b>Volumen</b> <i>capacity</i>	648 ml	
<b>Material</b> <i>material</i>	Weißblech tinplate	
<b>Stück pro Karton   Palette</b> <i>pieces per unit   pallet</i>	48   768	

■ MDE 010

EAN 4260699061560

<b>Artikelnummer</b> <i>item number</i>	MDE 010	
<b>Maße</b> <i>dimensions</i>	140 × 125 × 10 mm	
<b>Gewicht</b> <i>weight</i>	85 g	
<b>Volumen</b> <i>capacity</i>	175 ml	
<b>Material</b> <i>material</i>	Weißblech tinplate	
<b>Stück pro Karton   Palette</b> <i>pieces per unit   pallet</i>	105   5040	

■ CO 005

EAN 4260699060006

CO 005 W {mit Wachspapier}

<b>Artikelnummer</b> <i>item number</i>	CO 005   CO 005 W	
<b>Maße</b> <i>dimensions</i>	190 × 95 × 10 mm	
<b>Gewicht</b> <i>weight</i>	90 g	
<b>Volumen</b> <i>capacity</i>	180 ml	
<b>Material</b> <i>material</i>	Weißblech tinplate	
<b>Stück pro Karton   Palette</b> <i>pieces per unit   pallet</i>	80   5120	

■ CO 010

EAN 4260699060020

CO 010 W {mit Wachspapier}

<b>Artikelnummer</b> <i>item number</i>	CO 010   CO 010 W	
<b>Maße</b> <i>dimensions</i>	190 × 95 × 10 mm	
<b>Gewicht</b> <i>weight</i>	90 g	
<b>Volumen</b> <i>capacity</i>	180 ml	
<b>Material</b> <i>material</i>	Weißblech tinplate	
<b>Stück pro Karton   Palette</b> <i>pieces per unit   pallet</i>	80   5120	





DSE 082



■ DSE 082

EAN 4260699060471

**Artikelnummer**  
*item number*  
**Maße**  
*dimensions*  
**Gewicht**  
*weight*  
**Volumen**  
*capacity*  
**Material**  
*material*  
**Stück pro Karton | Palette**  
*pieces per unit | pallet*

DSE 082  
175 × 85 × 50 mm  
130g  
820 ml  
Weißblech  
*tinplate*  
56 | 1120



■ DSE 200

EAN 4260699061638

DSE 200  
227 × 163 × 37 mm  
240g  
1369 ml  
Weißblech  
*tinplate*  
40 | 640



  
Prägungen ab  
100 Stück.  
Embossing starting  
from 100 pieces.



**Artikelnummer**  
*item number*  
**Maße**  
*dimensions*  
**Gewicht**  
*weight*  
**Volumen**  
*capacity*  
**Material**  
*material*  
**Stück pro Karton | Palette**  
*pieces per unit | pallet*



■ DSE 066

EAN 4260699060440

DSE 066  
104 × 75 × 26 mm  
50g  
200 ml  
Weißblech  
*tinplate*  
100 | 5600



■ DSE 125.87

EAN 4260699061867

DSE 125.87  
125 × 87 × 58 mm  
105g  
575 ml  
Weißblech  
*tinplate*  
60 | 1800



■ DSE 105

EAN 4260699060549

DSE 105  
145 × 85 × 53 mm  
120g  
655 ml  
Weißblech  
*tinplate*  
48 | 1388



■ DSE 006

EAN 4260699060242

DSE 006  
180 × 98 × 58 mm  
150g  
1000 ml  
Weißblech  
*tinplate*  
50 | 1000



■ DSE 071

EAN 4260699060464

DSE 071  
240 × 180 × 60 mm  
280g  
2590 ml  
Weißblech  
*tinplate*  
20 | 400



■ DSE 340.70

EAN 4260699061645

DSE 340.70  
346 × 70 × 27 mm  
155g  
654 ml  
Weißblech  
*tinplate*  
50 | 1500



Messerdose  
*Knife case*



■ DSE 001

EAN 4260699060204



<b>Artikelnummer</b> <i>item number</i>	DSE 001	
<b>Maße</b> <i>dimensions</i>	95 × 60 × 12 mm	
<b>Gewicht</b> <i>weight</i>	50 g	
<b>Volumen</b> <i>capacity</i>	70 ml	
<b>Material</b> <i>material</i>	Weißblech <i>tinplate</i>	
<b>Stück pro Karton   Palette</b> <i>pieces per unit   pallet</i>	100   14400	

■ DSE 002

EAN 4260699060211



Visiten-  
kartendose  
Business card  
case

<b>Artikelnummer</b> <i>item number</i>	DSE 002	
<b>Maße</b> <i>dimensions</i>	100 × 65 × 15 mm	
<b>Gewicht</b> <i>weight</i>	50 g	
<b>Volumen</b> <i>capacity</i>	70 ml	
<b>Material</b> <i>material</i>	Weißblech <i>tinplate</i>	
<b>Stück pro Karton   Palette</b> <i>pieces per unit   pallet</i>	100   9000	

■ DSE 031 BAMBOO EAN 4260699060426



Stollendose  
Stollen box

<b>Artikelnummer</b> <i>item number</i>	DSE 031 BAMBOO	
<b>Maße</b> <i>dimensions</i>	250 × 150 × 70 mm	
<b>Gewicht</b> <i>weight</i>	410 g	
<b>Volumen</b> <i>capacity</i>	2700 ml	
<b>Material</b> <i>material</i>	Weißblech, Bambus <i>tinplate, bamboo</i>	
<b>Stück pro Karton   Palette</b> <i>pieces per unit   pallet</i>	20   480	



DSE 031 BAMBOO

■ SDK 010

EAN 4260699061669

<b>SDK 010</b>	
<b>Maße</b> <i>dimensions</i>	86 × 58 × 17 mm
<b>Gewicht</b> <i>weight</i>	30 g
<b>Volumen</b> <i>capacity</i>	85 ml
<b>Material</b> <i>material</i>	Weißblech, PET <i>tinplate, PET</i>
<b>Stück pro Karton   Palette</b> <i>pieces per unit   pallet</i>	100   8000



■ DSE 115.85

EAN 4260699061874

<b>DSE 115.85</b>	
<b>Maße</b> <i>dimensions</i>	115 × 85 × 22 mm
<b>Gewicht</b> <i>weight</i>	60 g
<b>Volumen</b> <i>capacity</i>	215 ml
<b>Material</b> <i>material</i>	Weißblech, PET <i>tinplate, PET</i>
<b>Stück pro Karton   Palette</b> <i>pieces per unit   pallet</i>	100   6000



■ DSE 010

EAN 4260699060259

<b>DSE 010</b>	
<b>Maße</b> <i>dimensions</i>	145 × 70 × 45 mm
<b>Gewicht</b> <i>weight</i>	90 g
<b>Volumen</b> <i>capacity</i>	450 ml
<b>Material</b> <i>material</i>	Weißblech, PET <i>tinplate, PET</i>
<b>Stück pro Karton   Palette</b> <i>pieces per unit   pallet</i>	50   2000



■ DSE 106

EAN 4260699060556

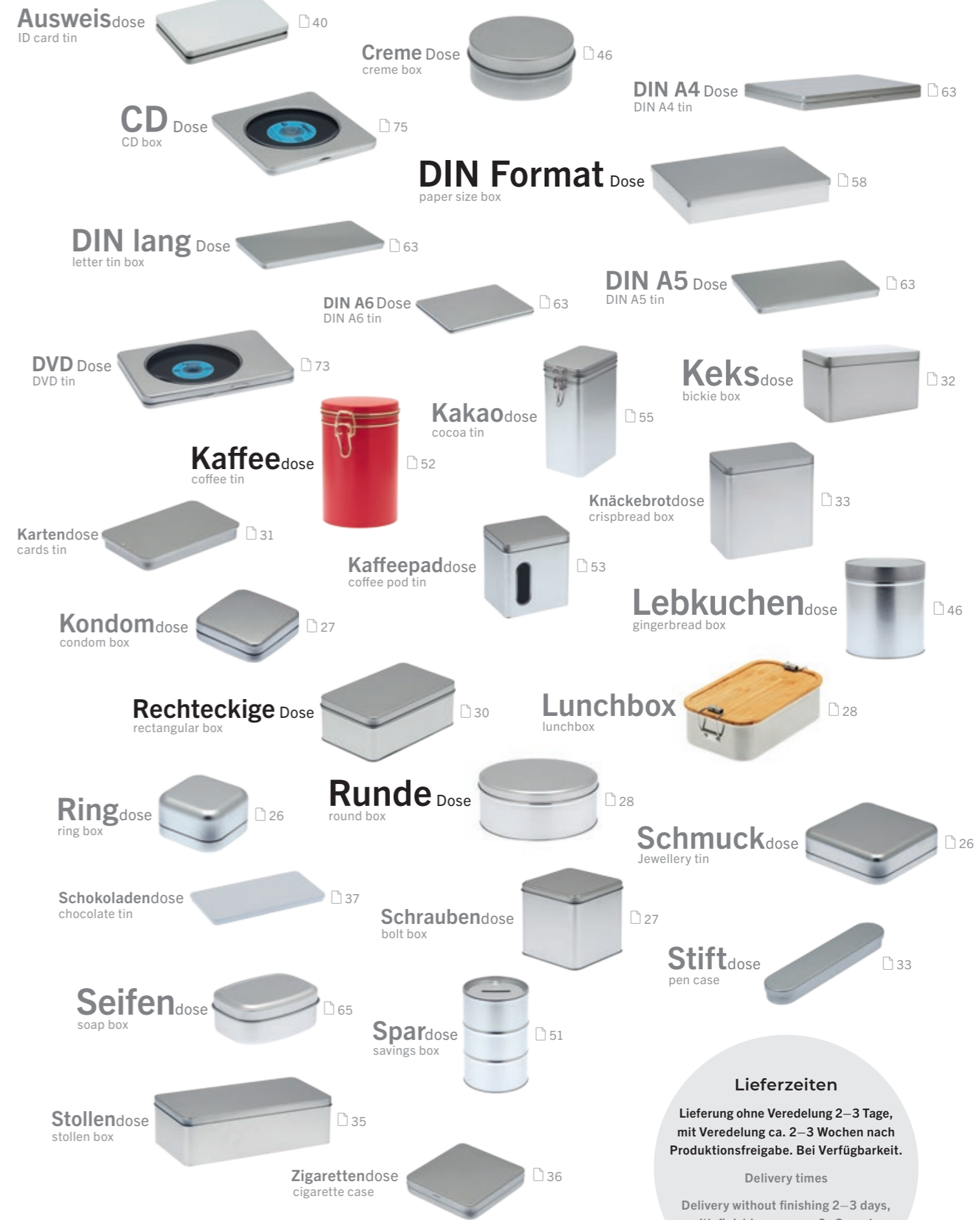
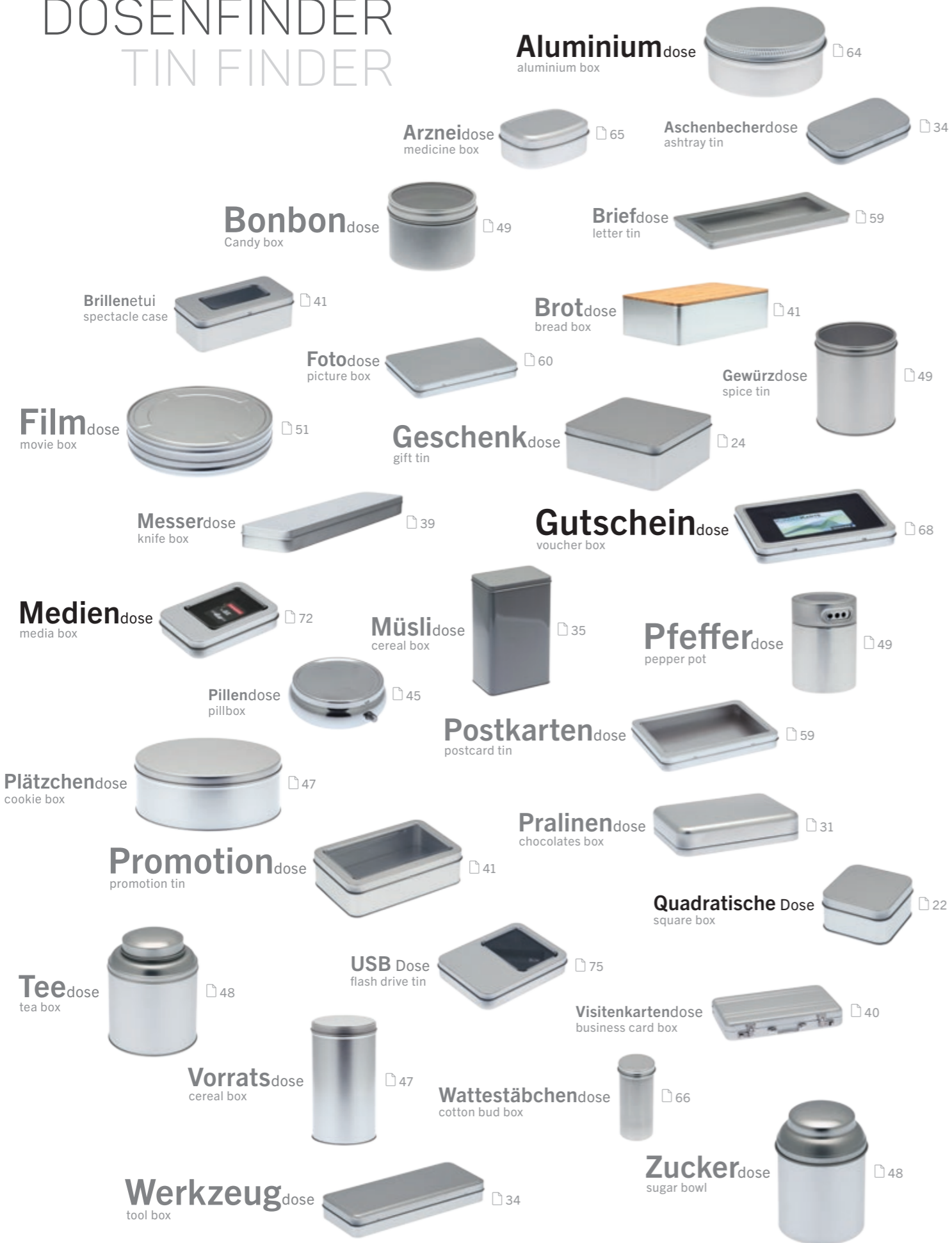
<b>DSE 106</b>	
<b>Maße</b> <i>dimensions</i>	145 × 90 × 35 mm
<b>Gewicht</b> <i>weight</i>	100 g
<b>Volumen</b> <i>capacity</i>	455 ml
<b>Material</b> <i>material</i>	Weißblech, PET <i>tinplate, PET</i>
<b>Stück pro Karton   Palette</b> <i>pieces per unit   pallet</i>	40   1680



Lasergravuren ab  
100 Stück.  
Laser engraving  
starting from  
100 pieces.



# DOSENFINDER TIN FINDER



**Lieferzeiten**  
 Lieferung ohne Veredelung 2–3 Tage,  
 mit Veredelung ca. 2–3 Wochen nach  
 Produktionsfreigabe. Bei Verfügbarkeit.  
 Delivery times  
 Delivery without finishing 2–3 days,  
 with finishing approx. 2–3 weeks  
 after production approval.  
 When available.





# RUNDE DOSEN ROUND BOXES

- QUADRATISCHE DOSEN
- SQUARE BOXES
- RECHTECKIGE DOSEN
- RECTANGULAR BOXES
- RUNDE DOSEN
- ROUND BOXES
- KAFFEEDOSEN
- COFFEE TINS
- DIN FORMAT DOSEN
- PAPER SIZE BOXES
- ALUMINIUMDOSEN
- ALUMINIUM BOXES
- GUTSCHEINDOSEN
- VOUCHER BOXES
- MEDIENDOSEN
- MEDIA BOXES



**Pillendose**  
Pill box

**Taschen-  
aschenbecher**  
Pocket ashtray

• PD 005  
EAN 4260699060877

**Artikelnummer**  
item number  
**Maße**  
dimensions  
**Gewicht**  
weight  
**Volumen**  
capacity  
**Material**  
material  
**Stück pro Karton | Palette**  
pieces per unit | pallet

PD 005  
55 x 15 mm  
30 g  
35 ml  
Weißblech, PET-Inlay  
tinplate, PET inlay  
200 | 12000



• TA 002  
EAN 4260699062314

TA 002  
55 x 15 mm  
30 g  
35 ml  
Weißblech  
tinplate, PET inlay  
100 | 6000



• TA 001  
EAN 4260699062307

TA 001  
55 x 15 mm  
30 g  
35 ml  
Weißblech  
tinplate, PET inlay  
100 | 6000



**Individuelle Größen.**  
Individual sizes.



• DSR 015

EAN 4260699060693



**Artikelnummer**  
item number  
**Maße**  
dimensions  
**Gewicht**  
weight  
**Volumen**  
capacity  
**Material**  
material  
**Stück pro Karton | Palette**  
pieces per unit | pallet

DSR 015  
65 x 19 mm  
30 g  
60 ml  
Weißblech, Acryl  
tinplate, acrylic  
100 | 6400







**Artikelnummer**  
*item number*  
**Maße**  
*dimensions*  
**Gewicht**  
*weight*  
**Volumen**  
*capacity*  
**Material**  
*material*  
**Stück pro Karton | Palette**  
*pieces per unit | pallet*



• DSR 007

EAN 4260699060662

DSR 007  
 56 x 21 mm  
 25 g  
 55 ml  
 Weißblech  
 tinplate  
 108 | 8424



• DSR 012

EAN 4260699060686

DSR 012  
 72 x 50 mm  
 40 g  
 200 ml  
 Weißblech  
 tinplate  
 100 | 3600



• DSR 002

EAN 4260699060648

DSR 002  
 80 x 140 mm  
 110 g  
 700 ml  
 Weißblech  
 tinplate  
 32 | 960



• DSR 001

EAN 4260699060631

DSR 001  
 85 x 175 mm  
 130 g  
 990 ml  
 Weißblech  
 tinplate  
 32 | 960



• DSR 041

EAN 4260699060778

DSR 041  
 95 x 175 mm  
 150 g  
 1240 ml  
 Weißblech  
 tinplate  
 24 | 480



• DSR 040

EAN 4260699060761

DSR 040  
 106 x 67 mm  
 90 g  
 455 ml  
 Weißblech  
 tinplate  
 60 | 1560



• DSR 026

EAN 4260699060723

DSR 026  
 108 x 120 mm  
 130 g  
 1100 ml  
 Weißblech  
 tinplate  
 30 | 720



• DSR 046

EAN 4260699060785

DSR 046  
 130 x 53 mm  
 110 g  
 690 ml  
 Weißblech  
 tinplate  
 54 | 1188



• DSR 051

EAN 4260699060792

DSR 051  
 150 x 50 mm  
 135 g  
 880 ml  
 Weißblech  
 tinplate  
 20 | 600



• DSR 055

EAN 4260699062055

DSR 055  
 165 x 60 mm  
 171 g  
 1300 ml  
 Weißblech  
 tinplate  
 20 | 600



• DSR 100

EAN 4260699060808

DSR 100  
 182 x 100 mm  
 230 g  
 2600 ml  
 Weißblech  
 tinplate  
 16 | 384



• DSR 035

EAN 4260699060754

DSR 035  
 190 x 70 mm  
 210 g  
 1980 ml  
 Weißblech  
 tinplate  
 20 | 480





Teedosen  
Tea tins



• DSR 65.95

EAN 4260699061706

**Artikelnummer**  
*item number* DSR 65.95  
**Maße**  
*dimensions* 65 × 95 mm  
**Gewicht**  
*weight* 50 g  
**Volumen**  
*capacity* 250 ml  
**Material**  
*material* Weißblech  
*tinplate*  
**Stück pro Karton | Palette**  
*pieces per unit | pallet* 100 | 2400



• DSR 90.115

EAN 4260699060822

**Artikelnummer**  
*item number* DSR 90.115  
**Maße**  
*dimensions* 90 × 115 mm  
**Gewicht**  
*weight* 100 g  
**Volumen**  
*capacity* 550 ml  
**Material**  
*material* Weißblech  
*tinplate*  
**Stück pro Karton | Palette**  
*pieces per unit | pallet* 48 | 1152



Gewürzstreuer  
Spice shaker



• DSR 48.73

EAN 4260699060815

**Artikelnummer**  
*item number* DSR 48.73  
**Maße**  
*dimensions* 48 × 73 mm  
**Gewicht**  
*weight* 40 g  
**Volumen**  
*capacity* 132 ml  
**Material**  
*material* Weißblech, PET  
*tinplate, PET*  
**Stück pro Karton | Palette**  
*pieces per unit | pallet* 100 | 4000



Umweltfreundlich.  
Eco-friendly.



• DSR 006

EAN 4260699060655

**Artikelnummer**  
*item number* DSR 006  
**Maße**  
*dimensions* 50 × 18 mm  
**Gewicht**  
*weight* 15 g  
**Volumen**  
*capacity* 35 ml  
**Material**  
*material* Weißblech, Acryl  
*tinplate, acrylic*  
100 | 15000



• DSR 02.11

EAN 4260699060709

**Artikelnummer**  
*item number* DSR 02.11  
**Maße**  
*dimensions* 58 × 44 mm  
**Gewicht**  
*weight* 30 g  
**Volumen**  
*capacity* 115 ml  
**Material**  
*material* Weißblech, Acryl  
*tinplate, acrylic*  
108 | 5184



• DSR 011

EAN 4260699060679

**Artikelnummer**  
*item number* DSR 011  
**Maße**  
*dimensions* 72 × 50 mm  
**Gewicht**  
*weight* 40 g  
**Volumen**  
*capacity* 200 ml  
**Material**  
*material* Weißblech, Acryl  
*tinplate, acrylic*  
100 | 3600



• DSR 020

EAN 4260699060716

**Artikelnummer**  
*item number* DSR 020  
**Maße**  
*dimensions* 80 × 90 mm  
**Gewicht**  
*weight* 80 g  
**Volumen**  
*capacity* 450 ml  
**Material**  
*material* Weißblech, Acryl  
*tinplate, acrylic*  
48 | 1440



DSR 011

DSR 006

DSR 02.11

**Artikelnummer**  
*item number*  
**Maße**  
*dimensions*  
**Gewicht**  
*weight*  
**Volumen**  
*capacity*  
**Material**  
*material*  
**Stück pro Karton | Palette**  
*pieces per unit | pallet*





• MDR 010

EAN 4260699061584

Artikelnummer  
*item number*  
**Maße**  
*dimensions*  
**Gewicht**  
*weight*  
**Volumen**  
*capacity*  
**Material**  
*material*  
Stück pro Karton | Palette  
*pieces per unit | pallet*

MDR 010  
123 × 10 mm  
55 g  
120 ml  
Weißblech  
*tinplate*  
105 | 5040



• FD 005

EAN 4260699060839

FD 005  
123 × 10 mm  
55 g  
120 ml  
Weißblech  
*tinplate*  
105 | 5040



DOSEPLUS  
METALLVERPACKUNGEN



• FD 010

EAN 4260699060846

FD 010  
180 × 22 mm  
125 g  
560 ml  
Weißblech  
*tinplate*  
40 | 1440



• FD 015

EAN 4260699060853

FD 015  
180 × 45 mm  
160 g  
1145 ml  
Weißblech  
*tinplate*  
32 | 960



• FD 100

EAN 4260699060860

FD 100  
240 × 60 mm  
280 g  
2700 ml  
Weißblech  
*tinplate*  
10 | 300



FD 005

FD 010



• DSR 031

DSR 032 {Spardose}

EAN 4260699060730

EAN 4260699060747

Artikelnummer  
*item number*  
**Maße**  
*dimensions*  
**Gewicht**  
*weight*  
**Volumen**  
*capacity*  
**Material**  
*material*  
Stück pro Karton | Palette  
*pieces per unit | pallet*

DSR 031 | DSR 032  
72 × 111 mm  
75 g  
450 ml  
Weißblech  
*tinplate*  
50 | 2100





• DSA 001

EAN 4260699062062

<b>Artikelnummer</b> <i>item number</i>	DSA 001
<b>Maße</b> <i>dimensions</i>	65 × 75 mm
<b>Gewicht</b> <i>weight</i>	75 g
<b>Volumen</b> <i>capacity</i>	175 ml
<b>Material</b> <i>material</i>	Weißblech <i>tinplate</i>
<b>Stück pro Karton   Palette</b> <i>pieces per unit   pallet</i>	80   2400



• DSA 005

EAN 4260699060594

<b>Artikelnummer</b> <i>item number</i>	DSA 005
<b>Maße</b> <i>dimensions</i>	90 × 85 mm
<b>Gewicht</b> <i>weight</i>	110 g
<b>Volumen</b> <i>capacity</i>	540 ml
<b>Material</b> <i>material</i>	Weißblech, PP <i>tinplate, PP</i>
<b>Stück pro Karton   Palette</b> <i>pieces per unit   pallet</i>	48   1440



  
Vielfältige Möglichkeiten für Sonderproduktionen.  
*Manifold possibilities for special productions.*



■ DSA 010

EAN 4260699060044

<b>Artikelnummer</b> <i>item number</i>	DSA 010
<b>Maße</b> <i>dimensions</i>	95 × 73 × 104 mm
<b>Gewicht</b> <i>weight</i>	115 g
<b>Volumen</b> <i>capacity</i>	690 ml
<b>Material</b> <i>material</i>	Weißblech, PET <i>tinplate, PET</i>
<b>Stück pro Karton   Palette</b> <i>pieces per unit   pallet</i>	50   1500



KAFFEE DOSEN  
COFFEE TINS

- QUADRATISCHE DOSEN
- SQUARE BOXES
- RECHTECKIGE DOSEN
- RECTANGULAR BOXES
- RUNDE DOSEN
- ROUND BOXES
- KAFFEE DOSEN
- COFFEE TINS
- DIN FORMAT DOSEN
- PAPER SIZE BOXES
- ALUMINIUM DOSEN
- ALUMINIUM BOXES
- GUTSCHEINDOSEN
- VOUCHER BOXES
- MEDIENDOSEN
- MEDIA BOXES





  
für 500 g Kaffee  
for 500 g coffee



■ **DSA 021**

EAN 4260699060198

<b>Artikelnummer</b> <i>item number</i>	DSA 021
<b>Maße</b> <i>dimensions</i>	120 × 75 × 185 mm
<b>Gewicht</b> <i>weight</i>	245 g
<b>Volumen</b> <i>capacity</i>	1700 ml
<b>Material</b> <i>material</i>	Weißblech <i>tinplate</i>
<b>Stück pro Karton   Palette</b> <i>pieces per unit   pallet</i>	32   512



  
Geprüfte Qualität.  
Unbedenklichkeits-  
bescheinigung für  
alle Produkte.  
*Certified quality.*



● **DSA 025**

EAN 4260699060600

<b>Artikelnummer</b> <i>item number</i>	DSA 025
<b>Maße</b> <i>dimensions</i>	105 × 150 mm
<b>Gewicht</b> <i>weight</i>	200 g
<b>Volumen</b> <i>capacity</i>	1300 ml
<b>Material</b> <i>material</i>	Weißblech <i>tinplate</i>
<b>Stück pro Karton   Palette</b> <i>pieces per unit   pallet</i>	30   600



● **DSA 026**

EAN 4260699060617

<b>Artikelnummer</b> <i>item number</i>	DSA 026
<b>Maße</b> <i>dimensions</i>	105 × 155 mm
<b>Gewicht</b> <i>weight</i>	200 g
<b>Volumen</b> <i>capacity</i>	1300 ml
<b>Material</b> <i>material</i>	Weißblech, schwarz matt <i>tinplate, matte black</i>
<b>Stück pro Karton   Palette</b> <i>pieces per unit   pallet</i>	30   600



● **DSA 027**

EAN 4260699060624

<b>Artikelnummer</b> <i>item number</i>	DSA 027
<b>Maße</b> <i>dimensions</i>	105 × 150 mm
<b>Gewicht</b> <i>weight</i>	200 g
<b>Volumen</b> <i>capacity</i>	1300 ml
<b>Material</b> <i>material</i>	Weißblech, rot matt <i>tinplate, red matte</i>
<b>Stück pro Karton   Palette</b> <i>pieces per unit   pallet</i>	30   600





DOSENZAUBER

Weihnachtspresents  
mit Persönlichkeit

Genussladen & Geschenkeshop

DOSENZAUBER

Herein spaziert!

Finden Sie Ihr passendes Weihnachtspresent in verschiedenen Preiskategorien!



Ausgesuchte Handwerks-  
qualität verpackt und  
veredelt in hochwertigen  
Metalldosen mit weihnachtlichen Motiven  
und individueller  
Gestaltungsmöglichkeit.

Jetzt bestellt.

Termingerechte Lieferung.

Wir zaubern für Sie.

Die schönsten Weihnachtsgeschenke  
für Ihre Kunden.

Jetzt kostenlos Katalog anfordern  
oder beraten lassen!

Lassen Sie sich  
zum Probieren  
verführen und  
testen Sie unsere  
Genusswelt!



Wir helfen Ihnen gerne +49 (0) 3621 733 8019

Telefon +49 (0) 3621 733 8019  
Fax +49 (0) 3621 733 80-29

maria.topf@dosenzauber.com  
www.dosenzauber.com



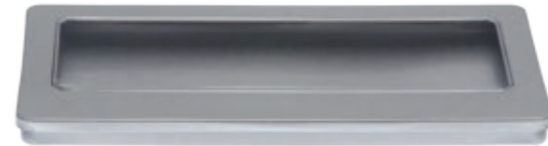
www.dosenzauber.com





DIN FORMAT DOSEN  
PAPER SIZE BOXES

QUADRATISCHE DOSEN  
SQUARE BOXES  
RECHTECKIGE DOSEN  
RECTANGULAR BOXES  
RUNDE DOSEN  
ROUND BOXES  
KAFFEE DOSEN  
COFFEE TINS  
DIN FORMAT DOSEN  
PAPER SIZE BOXES  
ALUMINIUM DOSEN  
ALUMINIUM BOXES  
GUTSCHEIN DOSEN  
VOUCHER BOXES  
MEDIEN DOSEN  
MEDIA BOXES



DLV

EAN 4260699060402

<b>Artikelnummer</b> <i>item number</i>	DLV	
<b>Maße</b> <i>dimensions</i>	225 x 115 x 10 mm	
<b>Gewicht</b> <i>weight</i>	110 g	
<b>Volumen</b> <i>capacity</i>	260 ml	
<b>Material</b> <i>material</i>	Weißblech, PET tinplate, PET	
<b>Stück pro Karton   Palette</b> <i>pieces per unit   pallet</i>	50   2500	



A5 VIEW

EAN 4260699060358

<b>Artikelnummer</b> <i>item number</i>	A5 VIEW	
<b>Maße</b> <i>dimensions</i>	215 x 155 x 13 mm	
<b>Gewicht</b> <i>weight</i>	130 g	
<b>Volumen</b> <i>capacity</i>	430 ml	
<b>Material</b> <i>material</i>	Weißblech, PET tinplate, PET	
<b>Stück pro Karton   Palette</b> <i>pieces per unit   pallet</i>	40   2000	



A6 MAXI VIEW

EAN 4260699060389

<b>Artikelnummer</b> <i>item number</i>	A6 MAXI VIEW	
<b>Maße</b> <i>dimensions</i>	162 x 112 x 20 mm	
<b>Gewicht</b> <i>weight</i>	80 g	
<b>Volumen</b> <i>capacity</i>	360 ml	
<b>Material</b> <i>material</i>	Weißblech, PET tinplate, PET	
<b>Stück pro Karton   Palette</b> <i>pieces per unit   pallet</i>	80   2800	





■ A6 MAXI

EAN 4260699060372

<b>Artikelnummer</b> <i>item number</i>	A6 MAXI	
<b>Maße</b> <i>dimensions</i>	162 × 112 × 20 mm	
<b>Gewicht</b> <i>weight</i>	100g	
<b>Volumen</b> <i>capacity</i>	360 ml	
<b>Material</b> <i>material</i>	Weißblech tinplate	
<b>Stück pro Karton   Palette</b> <i>pieces per unit   pallet</i>	80   2800	



■ A5 MAXI

EAN 4260699060327

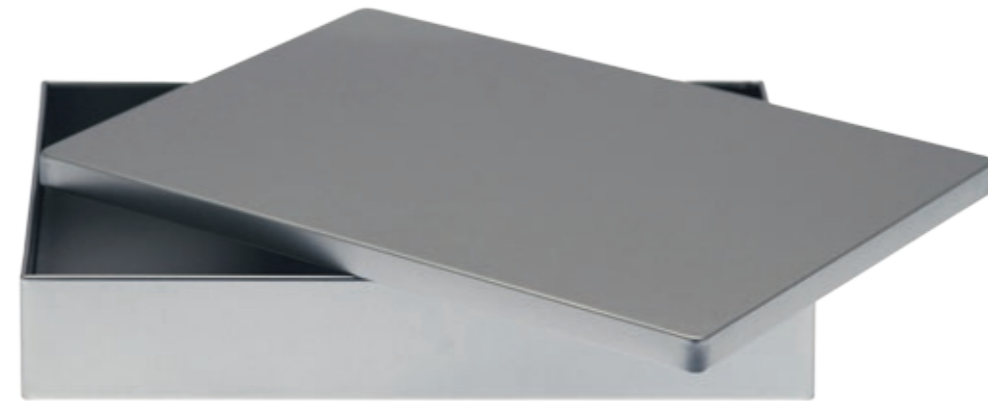
<b>Artikelnummer</b> <i>item number</i>	A5 MAXI	
<b>Maße</b> <i>dimensions</i>	220 × 160 × 28 mm	
<b>Gewicht</b> <i>weight</i>	200g	
<b>Volumen</b> <i>capacity</i>	2900 ml	
<b>Material</b> <i>material</i>	Weißblech tinplate	
<b>Stück pro Karton   Palette</b> <i>pieces per unit   pallet</i>	40   1200	



■ A4 MAXI

EAN 4260699060303

<b>Artikelnummer</b> <i>item number</i>	A4 MAXI	
<b>Maße</b> <i>dimensions</i>	310 × 220 × 42 mm	
<b>Gewicht</b> <i>weight</i>	400g	
<b>Volumen</b> <i>capacity</i>	2900 ml	
<b>Material</b> <i>material</i>	Weißblech tinplate	
<b>Stück pro Karton   Palette</b> <i>pieces per unit   pallet</i>	16   288	



■ A5 STYLE

EAN 4260699061638

	<b>Artikelnummer</b> <i>item number</i>	A5 STYLE
	<b>Maße</b> <i>dimensions</i>	227 × 163 × 37 mm
	<b>Gewicht</b> <i>weight</i>	240g
	<b>Volumen</b> <i>capacity</i>	1369 ml
	<b>Material</b> <i>material</i>	Weißblech tinplate
	<b>Stück pro Karton   Palette</b> <i>pieces per unit   pallet</i>	40   640



■ A5 XL

EAN 4260699060334

	<b>Artikelnummer</b> <i>item number</i>	A5 XL
	<b>Maße</b> <i>dimensions</i>	220 × 160 × 65 mm
	<b>Gewicht</b> <i>weight</i>	255g
	<b>Volumen</b> <i>capacity</i>	2280 ml
	<b>Material</b> <i>material</i>	Weißblech tinplate
	<b>Stück pro Karton   Palette</b> <i>pieces per unit   pallet</i>	20   500







A6 MAXI VIEW

A6 MAXI

A5

DL

A4

Individuelle  
Weihnachtsdosen.  
Custom-made  
christmas tin boxes.

**DOSEPLUS**  
METALLVERPACKUNGEN

DL

EAN 4260699060396

**Artikelnummer** DL  
*item number*  
**Maße** 225 x 115 x 10 mm  
*dimensions*  
**Gewicht** 130 g  
*weight*  
**Volumen** 260 ml  
*capacity*  
**Material** Weißblech  
*material* tinplate  
**Stück pro Karton | Palette** 50 | 2500  
*pieces per unit | pallet*



A6

EAN 4260699060365

**Artikelnummer** A6  
*item number*  
**Maße** 155 x 115 x 10 mm  
*dimensions*  
**Gewicht** 85 g  
*weight*  
**Volumen** 180 ml  
*capacity*  
**Material** Weißblech  
*material* tinplate  
**Stück pro Karton | Palette** 100 | 5600  
*pieces per unit | pallet*



A5

EAN 4260699060341

**Artikelnummer** A5  
*item number*  
**Maße** 215 x 155 x 13 mm  
*dimensions*  
**Gewicht** 155 g  
*weight*  
**Volumen** 430 ml  
*capacity*  
**Material** Weißblech  
*material* tinplate  
**Stück pro Karton | Palette** 40 | 2000  
*pieces per unit | pallet*



A4

EAN 4260699060310

**Artikelnummer** A4  
*item number*  
**Maße** 310 x 220 x 25 mm  
*dimensions*  
**Gewicht** 395 g  
*weight*  
**Volumen** 1700 ml  
*capacity*  
**Material** Weißblech  
*material* tinplate  
**Stück pro Karton | Palette** 20 | 600  
*pieces per unit | pallet*





# ALUMINIUMDOSEN ALUMINIUM BOXES



**DOSEPLUS**  
METALLVERPACKUNGEN

 Kurze Lieferzeiten.  
Short delivery time.



■ **DSS 005**

EAN 4260699061751

**Artikelnummer**  
item number  
**Maße**  
dimensions  
**Gewicht**  
weight  
**Volumen**  
capacity  
**Material**  
material  
**Stück pro Karton | Palette**  
pieces per unit | pallet

DSS 005  
61 × 45 × 22 mm  
10 g  
50 ml  
Aluminium  
aluminium  
100 | 12000



■ **DSS 010**

EAN 4260699061768

DSS 010  
72 × 53 × 24 mm  
10 g  
85 ml  
Aluminium  
aluminium  
100 | 8400



■ **DSS 015**

EAN 4260699061089

DSS 015  
95 × 65 × 25 mm  
20 g  
150 ml  
Aluminium  
aluminium  
100 | 4000



**Seifendosen**  
Soap dishes

■ **DSS 020**

EAN 4260699062222



**Artikelnummer**  
item number  
**Maße**  
dimensions  
**Gewicht**  
weight  
**Volumen**  
capacity  
**Material**  
material  
**Stück pro Karton | Palette**  
pieces per unit | pallet

DSS 020  
100 × 70 × 35 mm  
20 g  
245 ml  
Aluminium  
aluminium  
100 | 6000



- QUADRATISCHE DOSEN
- SQUARE BOXES
- RECHTECKIGE DOSEN
- RECTANGULAR BOXES
- RUNDE DOSEN
- ROUND BOXES
- KAFFEE DOSEN
- COFFEE TINS
- DIN FORMAT DOSEN
- PAPER SIZE BOXES
- ALUMINIUMDOSEN
- ALUMINIUM BOXES
- GUTSCHEINDOSEN
- VOUCHER BOXES
- MEDIENDOSEN
- MEDIA BOXES



**mit Abtropf-  
schale**  
with dip tray





Kosmetikdosen  
Cosmetic jars



• DRA 38.102

EAN 4260699061119

DRA 38.102  
38 x 102 mm  
18 g  
135 ml  
Aluminium  
aluminium  
128 | 6144



• DRA 46.31

EAN 4260699061102

DRA 46.31  
46 x 31 mm  
10 g  
50 ml  
Aluminium  
aluminium  
147 | 13230



• DRA 47.15

EAN 4260699061096

DRA 47.15  
47 x 15 mm  
10 g  
30 ml  
Aluminium  
aluminium  
196 | 17640



• DRA 60.45

EAN 4260699061126

DRA 60.45  
60 x 45 mm  
15 g  
80 ml  
Aluminium  
aluminium  
108 | 3240



Unsere Dosen sind mit lebensmittelechtem Schutzlack überzogen.  
Our tins are covered with safe food laquer.



• DRA 05.10

EAN 4260699061072

DRA 05.10  
64 x 33 mm  
15 g  
100 ml  
Aluminium  
aluminium  
100 | 4800



• DRA 68.85

EAN 4260699062215

DRA 68.85  
68 x 85 mm  
10 g  
250 ml  
Aluminium  
aluminium  
100 | 3000



• DRA 72.32

EAN 4260699061133

DRA 72.32  
72 x 32 mm  
15 g  
130 ml  
Aluminium  
aluminium  
100 | 3000



Artikelnummer  
item number  
Maße  
dimensions  
Gewicht  
weight  
Volumen  
capacity  
Material  
material  
Stück pro Karton | Palette  
pieces per unit | pallet



DRA 72.32



• DRA 75.60

EAN 4260699062079

DRA 75.60  
75 x 60 mm  
22 g  
200 ml  
Aluminium  
aluminium  
100 | 3600



• DRA 80.27

EAN 4260699061140

DRA 80.27  
80 x 27 mm  
18 g  
125 ml  
Aluminium  
aluminium  
112 | 5376



• DRA 85.35

EAN 4260699062208

DRA 85.35  
85 x 35 mm  
18 g  
150 ml  
Aluminium  
aluminium  
112 | 5376



• DRA 100.35

EAN 4260699062086

DRA 100.35  
100 x 35 mm  
26 g  
250 ml  
Aluminium  
aluminium  
90 | 2160










■ **MDT 005**  
MDT 006 {rot}

EAN 4260699061416  
EAN 4260699061423



<b>Artikelnummer</b> <i>item number</i>	MDT 005   MDT 006	
<b>Maße</b> <i>dimensions</i>	140 x 125 x 10 mm	
<b>Gewicht</b> <i>weight</i>	90 g	
<b>Volumen</b> <i>capacity</i>	175 ml	
<b>Material</b> <i>material</i>	Weißblech, Velourtray	
<b>Stück pro Karton   Palette</b> <i>pieces per unit   pallet</i>	105   4200	




passend  
für Scheck-  
kartenformat  
fits standard  
credit card  
size



● **MDT 010**  
MDT 011 {rot}

EAN 4260699061430  
EAN 4260699061447






<b>Artikelnummer</b> <i>item number</i>	MDT 010   MDT 011	
<b>Maße</b> <i>dimensions</i>	123 x 10 mm	
<b>Gewicht</b> <i>weight</i>	60 g	
<b>Volumen</b> <i>capacity</i>	120 ml	
<b>Material</b> <i>material</i>	Weißblech, Velourtray	
<b>Stück pro Karton   Palette</b> <i>pieces per unit   pallet</i>	105   3150	

● **MDT 020**  
MDT 021 {rot}

EAN 4260699061454  
EAN 4260699061461



<b>Artikelnummer</b> <i>item number</i>	MDT 020   MDT 021	
<b>Maße</b> <i>dimensions</i>	123 x 10 mm	
<b>Gewicht</b> <i>weight</i>	60 g	
<b>Volumen</b> <i>capacity</i>	120 ml	
<b>Material</b> <i>material</i>	Weißblech, Velourtray	
<b>Stück pro Karton   Palette</b> <i>pieces per unit   pallet</i>	105   3150	

QUADRATISCHE DOSEN  
SQUARE BOXES  
RECHTECKIGE DOSEN  
RECTANGULAR BOXES  
RUNDE DOSEN  
ROUND BOXES  
KAFFEE DOSEN  
COFFEE TINS  
DIN FORMAT DOSEN  
PAPER SIZE BOXES  
ALUMINIUM DOSEN  
ALUMINIUM BOXES  
GUTSCHEINDOSEN  
VOUCHER BOXES  
MEDIENDOSEN  
MEDIA BOXES

GUTSCHEINDOSEN  
VOUCHER BOXES



MDT005

passend  
für Scheck-  
kartenformat  
fits standard  
credit card  
size

MDT011



■ MDT A6 MAXI

EAN 4260699061508

MDT A6 MAXI  
162 × 112 × 20 mm  
100 g  
360 ml  
Weißblech, Velourtray  
tinplate, velour tray  
80 | 2800



■ MDT A6V

EAN 4260699061492

MDT A6V  
162 × 112 × 20 mm  
105 g  
360 ml  
Weißblech, PET, Velourtray  
tinplate, PET, velour tray  
80 | 2800



■ MDT A5

EAN 4260699061478

MDT A5  
215 × 155 × 13 mm  
160 g  
430 ml  
Weißblech, Velourtray  
tinplate, velour tray  
40 | 2000



■ MDT A5V

EAN 4260699061485

MDT A5V  
215 × 155 × 13 mm  
135 g  
430 ml  
Weißblech, PET, Velourtray  
tinplate, PET, velour tray  
40 | 2000



■ MDT DL

EAN 4260699061515

MDT DL  
225 × 115 × 10 mm  
130 g  
260 ml  
Weißblech, Velourtray  
tinplate, velour tray  
50 | 2500



■ MDT DLV

EAN 4260699062154

MDT DLV  
225 × 115 × 10 mm  
115 g  
260 ml  
Weißblech, PET, Velourtray  
tinplate, PET, velour tray  
50 | 2500




Lagersortiment ab  
1 Karton bestellbar.  
Stock program avail-  
able from 1 unit.

Artikelnummer  
item number  
Maße  
dimensions  
Gewicht  
weight  
Volumen  
capacity  
Material  
material  
Stück pro Karton | Palette  
pieces per unit | pallet



■ MDD 010


EAN 4260699061539

<b>Artikelnummer</b> <i>item number</i>	MDD 010	
<b>Maße</b> <i>dimensions</i>	190 x 135 x 18 mm	
<b>Gewicht</b> <i>weight</i>	140g	
<b>Volumen</b> <i>capacity</i>	460 ml	
<b>Material</b> <i>material</i>	Weißblech, Velourtray tinplate, velour tray	
<b>Stück pro Karton   Palette</b> <i>pieces per unit   pallet</i>	80   1920	



■ MDD 011


EAN 4260699061546

<b>Artikelnummer</b> <i>item number</i>	MDD 011	
<b>Maße</b> <i>dimensions</i>	190 x 135 x 18 mm	
<b>Gewicht</b> <i>weight</i>	140g	
<b>Volumen</b> <i>capacity</i>	460 ml	
<b>Material</b> <i>material</i>	Weißblech, Velourtray tinplate, velour tray	
<b>Stück pro Karton   Palette</b> <i>pieces per unit   pallet</i>	80   1920	



■ MDS 015

EAN 4260699061591

<b>Artikelnummer</b> <i>item number</i>	MDS 015	
<b>Maße</b> <i>dimensions</i>	190 x 135 x 18 mm	
<b>Gewicht</b> <i>weight</i>	125g	
<b>Volumen</b> <i>capacity</i>	460 ml	
<b>Material</b> <i>material</i>	Weißblech, PET tinplate, PET	
<b>Stück pro Karton   Palette</b> <i>pieces per unit   pallet</i>	80   2400	



MEDIENDOSEN  
MEDIA BOXES

- QUADRATISCHE DOSEN
- SQUARE BOXES
- RECHTECKIGE DOSEN
- RECTANGULAR BOXES
- RUNDE DOSEN
- ROUND BOXES
- KAFFEEDOSEN
- COFFEE TINS
- DIN FORMAT DOSEN
- PAPER SIZE BOXES
- ALUMINIUMDOSEN
- ALUMINIUM BOXES
- GUTSCHEINDOSEN
- VOUCHER BOXES
- MEDIENDOSEN
- MEDIA BOXES







### ■ SDK 005


EAN 4260699061652

<b>Artikelnummer</b> <i>item number</i>	SDK 005	
<b>Maße</b> <i>dimensions</i>	86 × 58 × 17 mm	
<b>Gewicht</b> <i>weight</i>	30 g	
<b>Volumen</b> <i>capacity</i>	85 ml	
<b>Material</b> <i>material</i>	Weißblech, PET, Velourtray <i>tinplate, PET, velour tray</i>	
<b>Stück pro Karton   Palette</b> <i>pieces per unit   pallet</i>	100   8000	



### ■ USB 010

EAN 4260699061676

<b>Artikelnummer</b> <i>item number</i>	USB 010	
<b>Maße</b> <i>dimensions</i>	115 × 85 × 22 mm	
<b>Gewicht</b> <i>weight</i>	60 g	
<b>Volumen</b> <i>capacity</i>	215 ml	
<b>Material</b> <i>material</i>	Weißblech, PET, PU Schaum <i>tinplate, PET, PU foam</i>	
<b>Stück pro Karton   Palette</b> <i>pieces per unit   pallet</i>	100   6000	



MDS 015


USB 010

MDS 025



### ■ MDE 005


EAN 4260699061553

<b>Artikelnummer</b> <i>item number</i>	MDE 005	
<b>Maße</b> <i>dimensions</i>	140 × 125 × 10 mm	
<b>Gewicht</b> <i>weight</i>	90 g	
<b>Volumen</b> <i>capacity</i>	175 ml	
<b>Material</b> <i>material</i>	Weißblech, Velourtray <i>tinplate, velour tray</i>	
<b>Stück pro Karton   Palette</b> <i>pieces per unit   pallet</i>	105   5040	



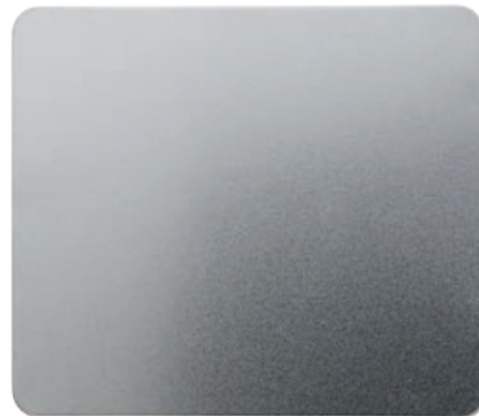
### ■ MDS 025

EAN 4260699061607

<b>Artikelnummer</b> <i>item number</i>	MDS 025	
<b>Maße</b> <i>dimensions</i>	140 × 125 × 10 mm	
<b>Gewicht</b> <i>weight</i>	80 g	
<b>Volumen</b> <i>capacity</i>	175 ml	
<b>Material</b> <i>material</i>	Weißblech, PET <i>tinplate, PET</i>	
<b>Stück pro Karton   Palette</b> <i>pieces per unit   pallet</i>	105   5670	







**DOSEPLUS**  
METALLVERPACKUNGEN

FÜR ANFRAGEN AUS  
DEUTSCHLAND & WELT  
+49 (0) 3621 733 800

**Dosenspezialist GmbH**  
Schwabhäuser Str. 29 & 31  
99867 Gotha  
Deutschland

[info@doseplus.de](mailto:info@doseplus.de)  
[www.doseplus.de](http://www.doseplus.de)

**DOSEPLUS**  
METALLVERPACKUNGEN

FÜR ANFRAGEN AUS  
DER SCHWEIZ  
+41 (0) 717 479 988

**Eisele Print & Packaging**  
Parkweg 4  
CH-9443 Widnau  
Schweiz

[info@doseplus.ch](mailto:info@doseplus.ch)  
[www.doseplus.ch](http://www.doseplus.ch)

**DOSEPLUS**  
BOÎTES MÉTALLIQUES

POUR LES DEMANDES  
DE LA FRANCE  
+33 (0) 610 033 404

**SODISTRIND**  
6 rue des Deux Communes  
F-91480 Quincy-sous-Sénart  
France

[info@boite-metallique-plus.fr](mailto:info@boite-metallique-plus.fr)  
[www.boite-metallique-plus.fr](http://www.boite-metallique-plus.fr)

**DOSEPLUS**  
METALOWE PUDELKA

NA ZAPYTANIA  
Z POLSKI  
+48 (0) 228 983 482

**Agencja Reklamowa MITRA**  
ul. Hanki Czaki 2/124  
01-588 Warszawa  
Polska

[info@metalowe-pudelka.pl](mailto:info@metalowe-pudelka.pl)  
[www.metalowe-pudelka.pl](http://www.metalowe-pudelka.pl)